

**Bijlage VIII Maatgevende hoogwaterstanden
behorende bij artikel 2.1 van de Omgevingsverordening Noord-
Brabant**

**Maatgevende Hoogwaterstanden voor de regionale keringen in beheer bij
waterschap Rivierenland**

Rivier, Plaatsaanduiding	Rivierpunt	Norm	Maatgevende Hoogwaterstand, 2020 (m+ NAP)
Afgedamde Maas			
	Kromme Nolkering	1:300	3,50 *

* Sluitpeil bij Kromme Nol kering

**Maatgevende Hoogwaterstanden voor de regionale keringen in beheer bij
waterschap De Dommel**

Rivier, Plaatsaanduiding	Rivierpunt	Norm	Maatgevende Hoogwaterstand, 2020 (m+ NAP)
Beerze			
	3	1:100	12,45
Beerze, Spoordonk	4	1:100	12,45
Essche Stroom			
Essche Stroom, Esch	6	1:150	5,55
	7	1:150	5,45
Essche Stroom, Halse Beemden,	8	1:150	5,40
	9	1:150	5,30
Essche Stroom, Volmeer	10	1:150	5,25
	11	1:150	5,15
Dommel			
Dommel, Halder	37	1:150	5,15
	38	1:150	5,15
Dommel, Vughterweg	41	1:150	5,00
	42	1:150	5,00

Kleine Dommel, A67 Heeze	1	1:100	20,10
Dommel, A67, Onze Lieve Vrouwedijk	1	1:100	18,02
Dommel, woonwijk Hanevoet, De Hogt Klotputten	2	1:100	17,28
	3	1:100	17,19

...

Maatgevende Hoogwaterstanden voor de regionale keringen in beheer bij waterschap Aa en Maas

Rivier, Plaatsaanduiding	Rivierpunt	Norm	Maatgevende Hoogwaterstand, 2020 (m+ NAP)
Drongelens kanaal			
Drongelens kanaal, ter hoogte van Vughterstuw	1	1:150	5,00
	2	1:150	4,95
	3	1:150	4,95
	4	1:150	4,90
	5	1:150	4,90
	6	1:150	4,85
	7	1:150	4,85
	8	1:150	4,80
	9	1:150	4,75
	10	1:150	4,70
	11	1:150	4,70
	12	1:150	4,65
	13	1:150	4,60
	14	1:150	4,55
	15	1:150	4,50
	16	1:150	4,45
	17	1:150	4,35
	18	1:150	4,35
	19	1:150	4,30
Drongelens kanaal, monding Maas	20	1:150	4,30
Vugtse Gement, fase 1		1:150	3,40*
* Ontwerpwaterstand kaden waterberging			
Stadsaa			
	1	1:150	5,10
Zuid-Willemsvaart/afleidingskanaal			
	1	1:150	5,10
	2	1:150	5,10
Groote Wetering			
	23	1:150	5,10
Aa			
	64	1:150	5,10
Dieze			
	2	1:150	5,05
	3	1:150	5,05

	4	1:150	5,05
	5	1:150	5,05
	6	1:150	5,05 ...
Dieze, Zuid-Willemsvaart/ Monding maas	7	1:150	5,05

Maatgevende Hoogwaterstanden voor de regionale keringen in beheer bij waterschap Brabantse Delta

Rivier, Plaatsaanduiding	Rivierpunt	Norm	Maatgevende Hoogwaterstand, 2020 (m+ NAP)	Toetspeil Volkerak-Zoommeer 2020 (Tvzm) (in m +NAP)
Drongelens kanaal				
Westelijke kanaaldijk Afwateringskanaal 's-Hertogenbosch Drongelen	16	1:150	4,45	
	17	1:150	4,35	
	18	1:150	4,35	
	19	1:150	4,30	
	20	1:150	4,30	
Markkanaal				
	6	1:100	1,61	
	7	1:100	1,61	
	8	1:100	1,61	
	9	1:100	1,61	
	10	1:100	1,61	
Mark				
Mark	46	1:100	1,65	
	47	1:100	1,65	
	48	1:100	1,60	
	49	1:100	1,60	
	50	1:100	1,60	
	51	1:100	1,55	
	52	1:100	1,55	
	53	1:100	1,55	
	54	1:100	1,50	
	55	1:100	1,50	
	56	1:100	1,45	
	57	1:100	1,45	
	58	1:100	1,45	
	59	1:100	1,40	
Mark, ter hoogte Leursche Haven	60	1:100	1,40	
	61	1:100	1,35	
Mark, ter hoogte van Laaksche Vaart	62	1:100	1,35	

Mark, ter hoogte van Roode Vaart	63	1:100	1,30	
	64	1:100	1,25	...
	65	1:100	1,25	
	66	1:100	1,20	
	67	1:100	1,15	
	68	1:100	1,10	
	69	1:100	1,10	
	70	1:100	1,05	
	71	1:100	1,00	
	72	1:100	0,95	
	73	1:100	0,95	
	74	1:100	0,90	0,95
	75	1:100	0,90	0,95
Dintel				
Dintel, ter hoogte van Stampersgat	76	1:100	0,80	0,95
	77	1:100	0,80	0,95
	78	1:100	0,75	0,95
	79	1:100	0,70	0,95
	80	1:100	0,65	0,90
Dintel, ter hoogte van Dintelsas	81	1:100	0,60	0,90
	82	1:100	0,55	0,90
Mark-Vlietkanaal				
Mark-Vlietkanaal, splitsing Roosendaalsche Vliet	0	1:100	0,80	0,95
	1	1:100	0,80	0,95
	2	1:100	0,80	0,95
Mark-Vlietkanaal, nabij Stampersgat	3	1:100	0,80	0,95
Steenbergsche Haven				
Steenbergsche Haven, nabij Steenbergen	1	1:100	0,55	0,90
Steenbergen Haven, ter hoogte van de Vliet	2	1:100	0,55	0,90
Leursche haven				
Leursche haven, nabij Etten-Leur	1	1:100	1,40	
	2	1:100	1,40	
	3	1:100	1,40	
	4	1:100	1,40	
	5	1:100	1,40	
Leursche Haven, ter hoogte van de Mark	6	1:100	1,40	
Laakse Vaart				
	1	1:100	1,35	
	2	1:100	1,35	
	3	1:100	1,35	
	4	1:100	1,35	

	5	1:100	1,35	
	6	1:100	1,35	...
Laakse Vaart, ter hoogte Mark	7	1:100	1,35	
Kibbelvaart				
	1	1:100	1,35	
	2	1:100	1,35	
	3	1:100	1,35	
Zuidelijke Roode Vaart				
Zuidelijke Roode Vaart, nabij Zevenbergen	8	1:100	1,30	
	9	1:100	1,30	
Noordelijke Roode Vaart				
Noordelijke Roode Vaart, nabij haven Moerdijk	3	1:100	1,10	
	4	1:100	1,10	
	5	1:100	1,10	
	6	1:100	1,10	
Noordelijke Roode Vaart, nabij Zevenbergen	7	1:100	1,10	
Roosendaalsche Vliet				
Roosendaalsche Vliet, nabij haven Roosendaal	26	1:100	0,85	0,95
	27	1:100	0,80	0,95
	28	1:100	0,80	0,95
	29	1:100	0,80	0,95
Roosendaalsche Vliet, nabij Mark-Vlietkanaal	30	1:100	0,80	0,95
	31	1:100	0,80	0,95
	32	1:100	0,75	0,95
	33	1:100	0,75	0,95
	34	1:100	0,70	0,95
Steenbergsche Vliet				
Steenbergsche Vliet, nabij Bovensas	35	1:100	0,70	0,95
	36	1:100	0,65	0,90
	37	1:100	0,65	0,90
	38	1:100	0,60	0,90
	39	1:100	0,55	0,90
Steenbergsche Vliet, nabij Steenberg	40	1:100	0,55	0,90
	41	1:100	0,55	0,90
	42	1:100	0,55	0,85
	43	1:100	0,55	0,85
	44	1:100	0,50	0,85
Steenbergsche Vliet, nabij Benedensas	45	1:100	0,50	0,85

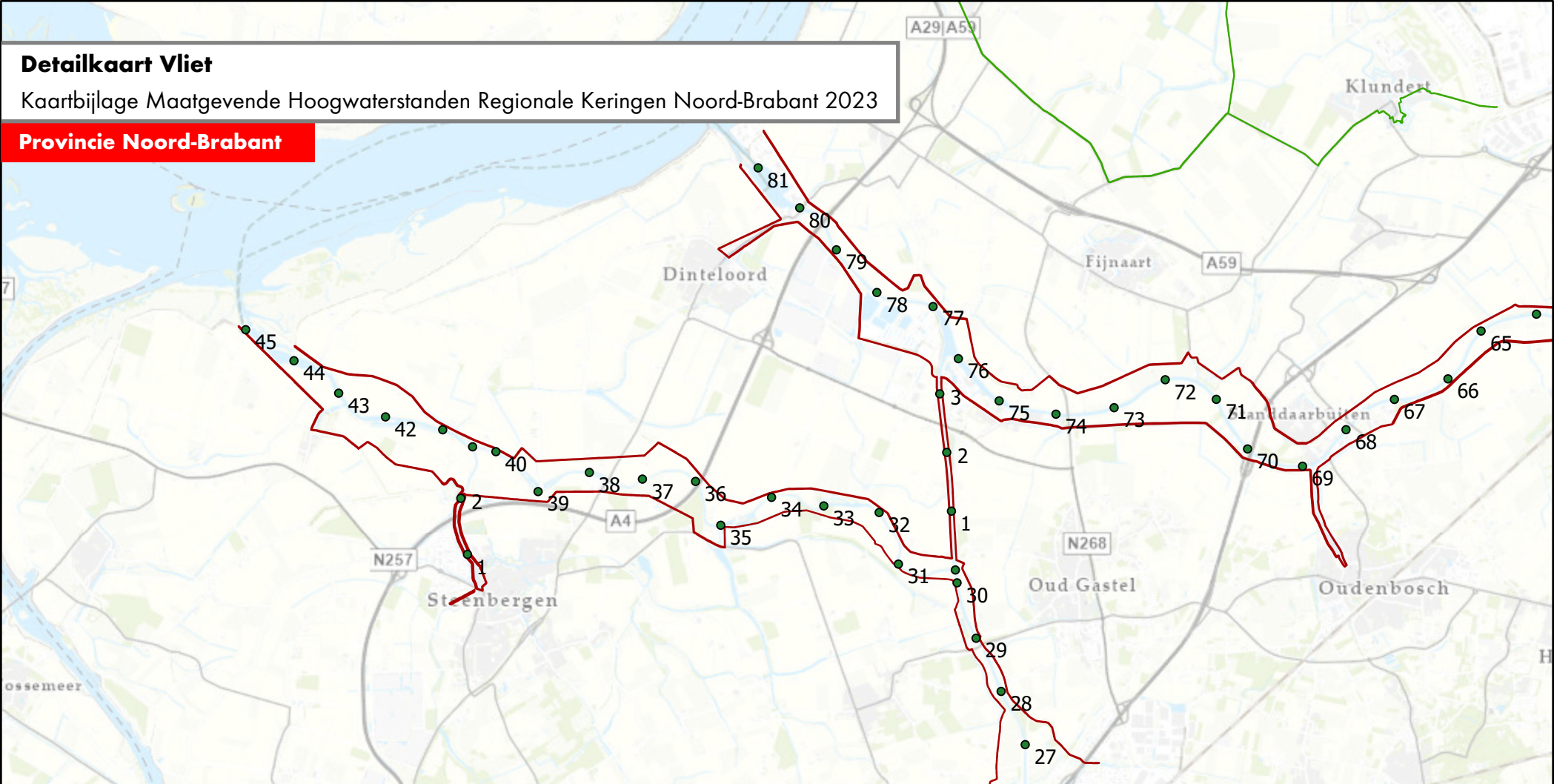
...

Oude Maasje				
	1	1:100	1,55	
	2	1:100	1,55	
	3	1:100	1,55	
	4	1:100	1,55	
	5	1:100	1,55	
	6	1:100	1,55	
	7	1:100	1,55	
	8	1:100	1,55	
	9	1:100	1,55	
	10	1:100	1,55	
	11	1:100	1,55	
Kerkvaart				
Kerkvaart, nabij Waspik	0	1:100	1,55	
	1	1:100	1,55	
Capelsche Haven				
	0	1:100	1,55	
	1	1:100	1,55	
Capelsche Haven, nabij Oude Maasje	2	1:100	1,55	

Detailkaart Vliet

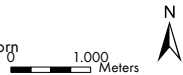
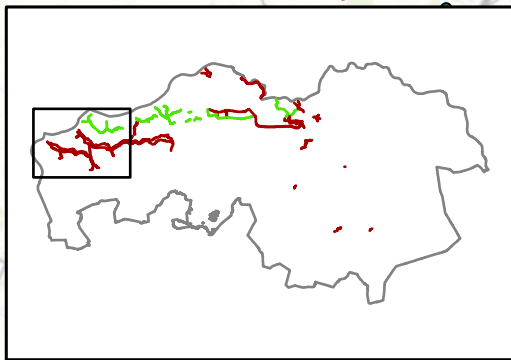
Kaartbijlage Maatgevende Hoogwaterstanden Regionale Keringen Noord-Brabant 2023

Provincie Noord-Brabant



Legenda

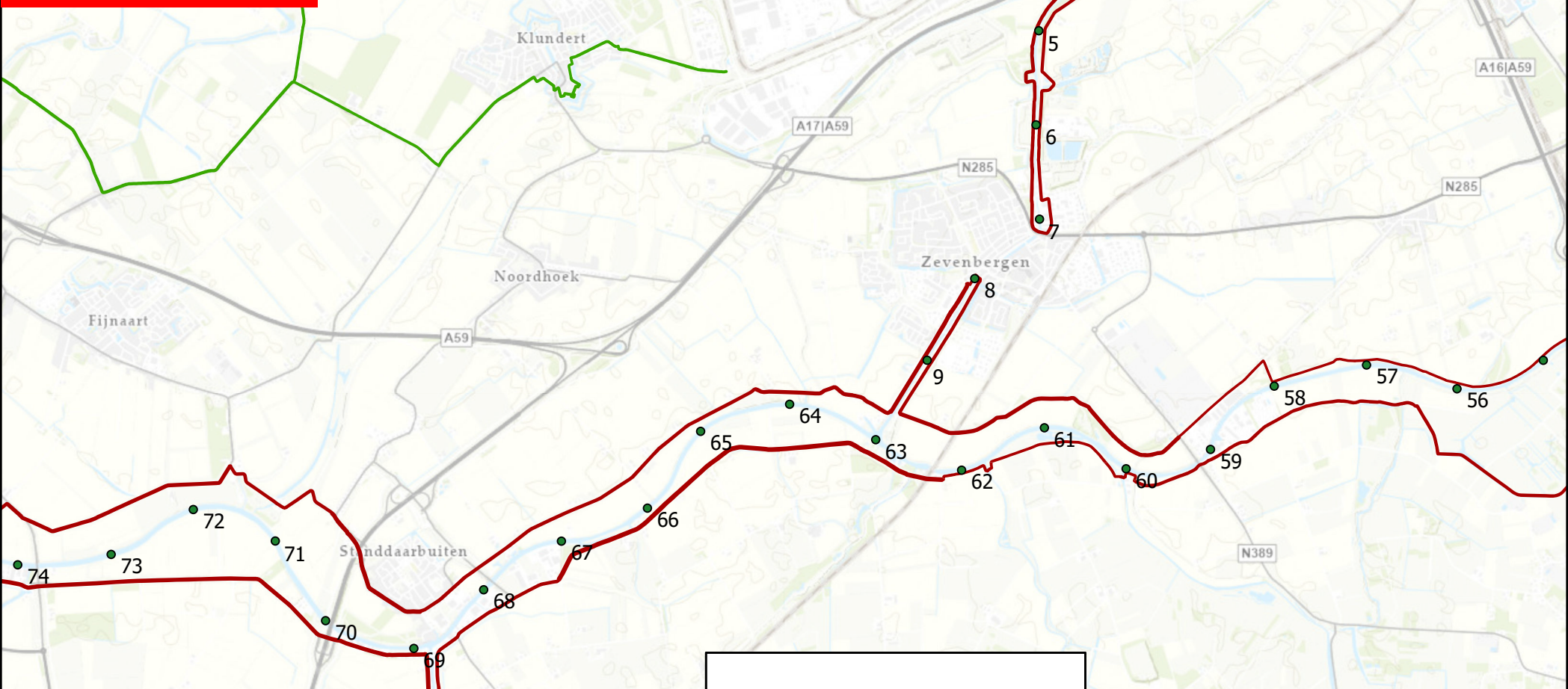
- Rivierpunt verwijzend naar de tabellen in de bijlage Maatgevende hoogwaterstanden Regionale Keringen Noord-Brabant 2023
- Compartimenteringskering
- Regionale waterkering
- A Stedelijk gebied waar oevers het waterkeringssysteem completeren



Detailkaart Zevenbergen

Kaartbijlage Maatgevende Hoogwaterstanden Regionale Keringen Noord-Brabant 2023

Provincie Noord-Brabant



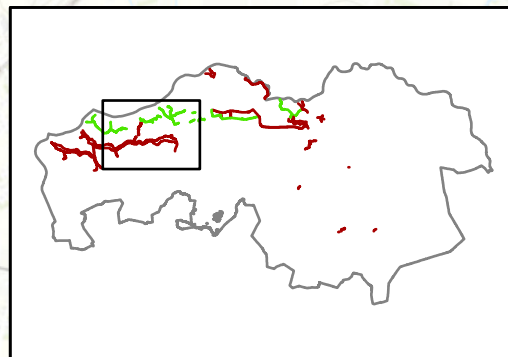
Legenda

- Rivierpunt verwijzend naar de tabellen in de bijlage Maatgevende hoogwaterstanden Regionale Keringen Noord-Brabant 2023
- Compartimenteringskering
- Regionale waterkering

A Stedelijk gebied waar oevers het waterkeringssysteem completeren

Ondergrond: Copyright © 2023 Dienst voor het kadaster en de openbare registers, Apeldoorn
Team DNA, december 2023, Meldingsnummer 17961

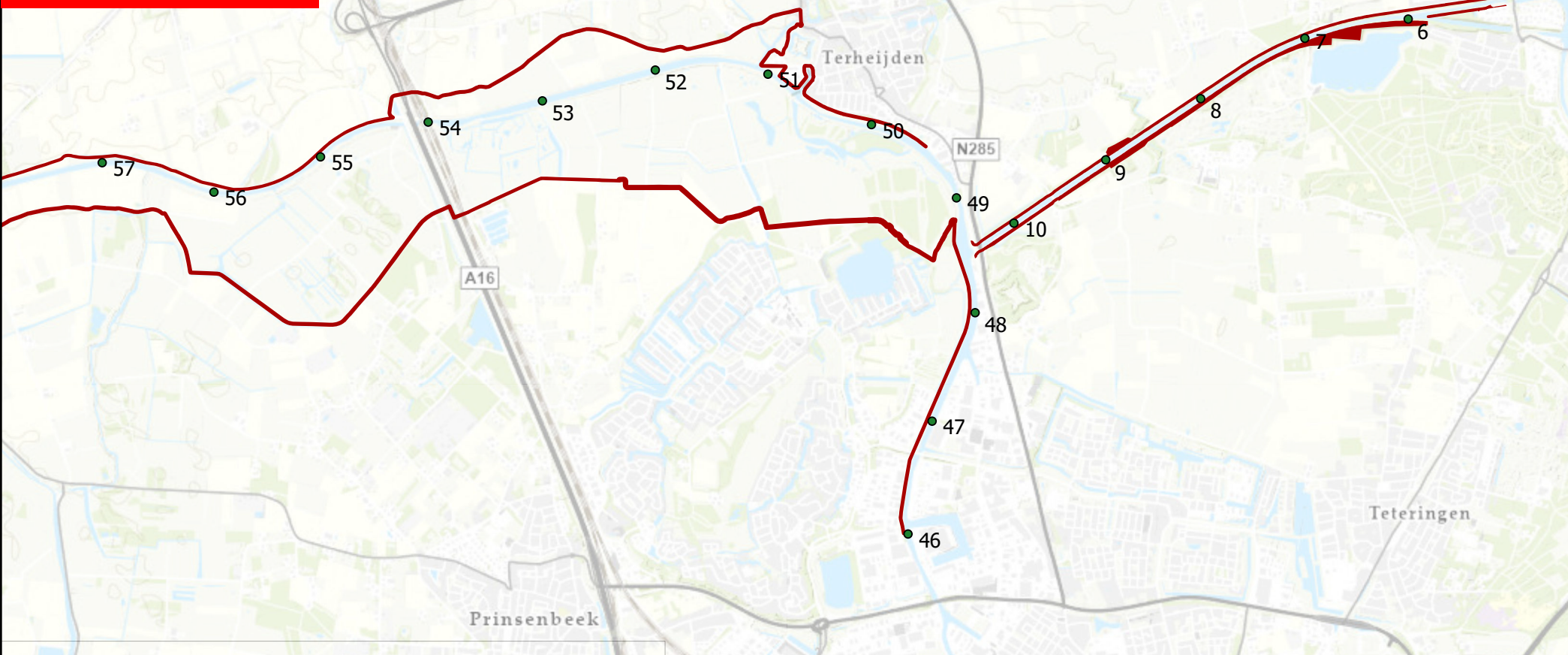
1.000
Meters



Detailkaart Breda

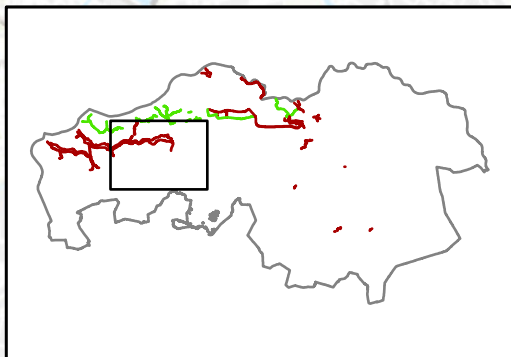
Kaartbijlage Maatgevende Hoogwaterstanden Regionale Keringen Noord-Brabant 2023

Provincie Noord-Brabant



Legenda

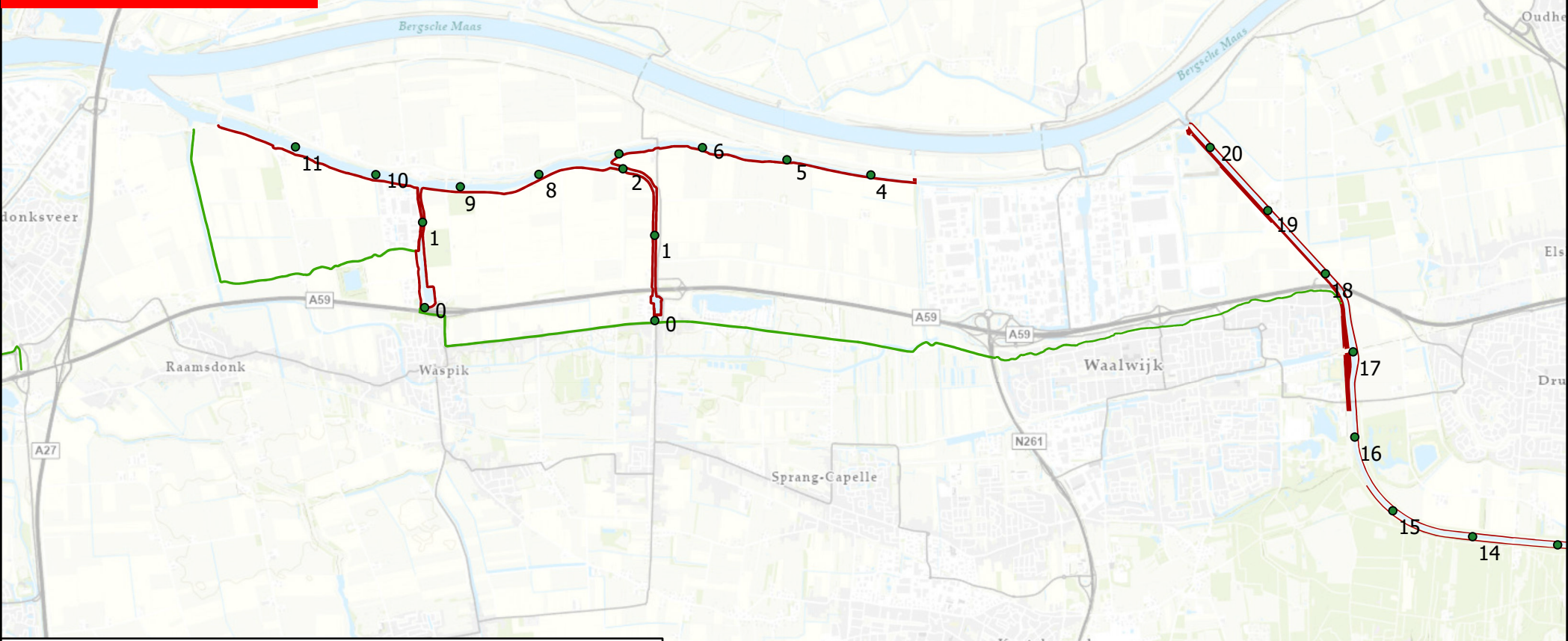
- Rivierpunt verwijzend naar de tabellen in de bijlage Maatgevende hoogwaterstanden Regionale Keringen Noord-Brabant 2023
- Compartimenteringskering
- Regionale waterkering
- A Stedelijk gebied waar oevers het waterkeringssysteem completeren



Detailkaart Waalwijk

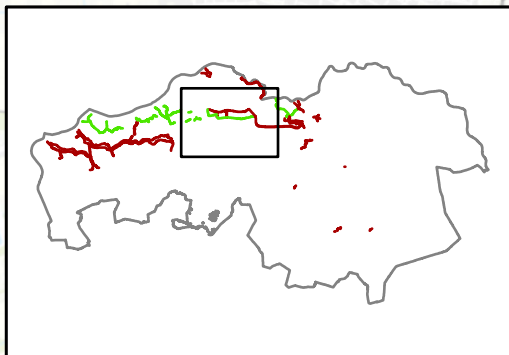
Kaartbijlage Maatgevende Hoogwaterstanden Regionale Keringen Noord-Brabant 2023

Provincie Noord-Brabant



Legenda

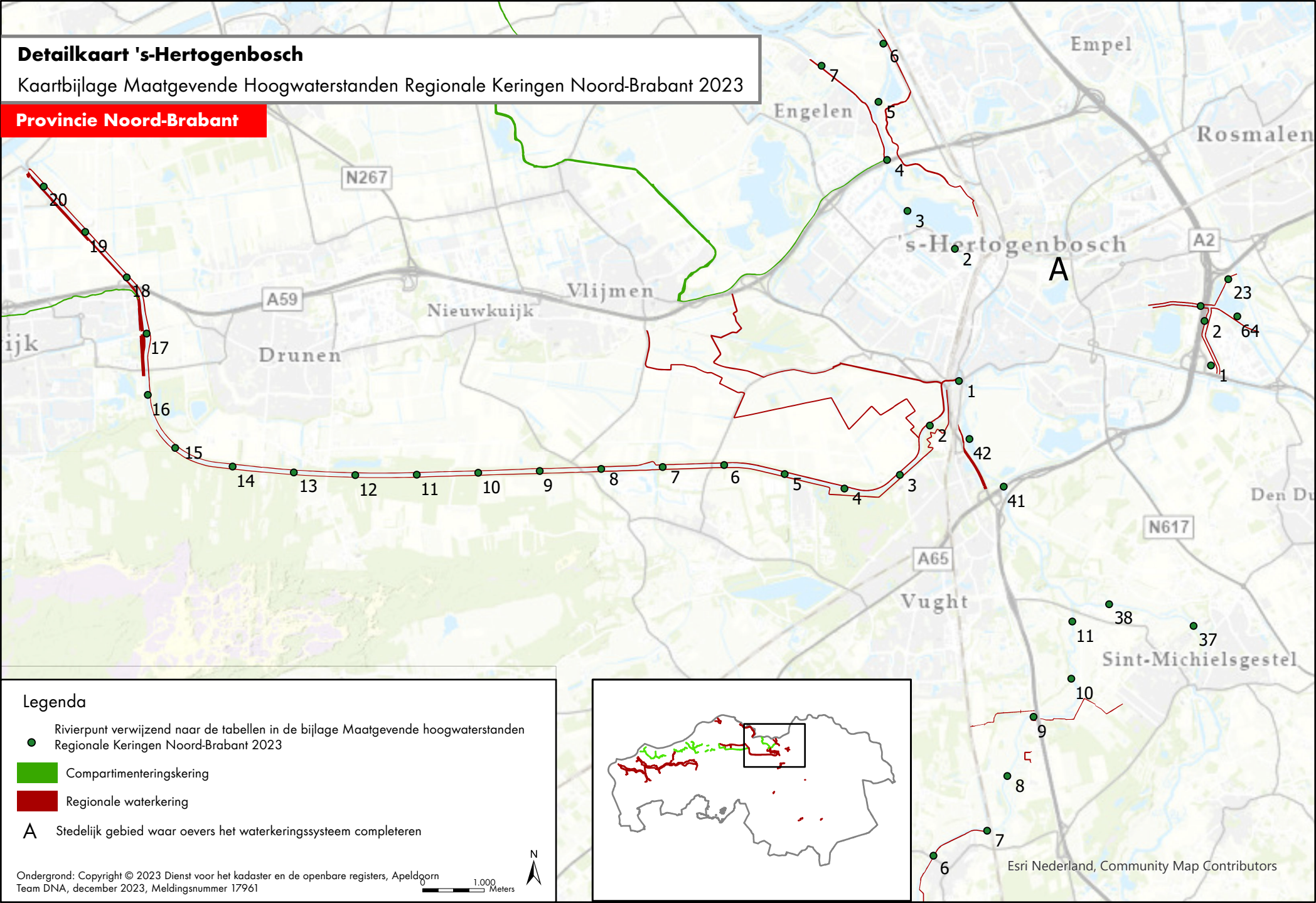
- Rivierpunt verwijzend naar de tabellen in de bijlage Maatgevende hoogwaterstanden Regionale Keringen Noord-Brabant 2023
- Compartimenteringskering
- Regionale waterkering
- A Stedelijk gebied waar oevers het waterkeringssysteem completeren



Detailkaart 's-Hertogenbosch

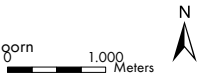
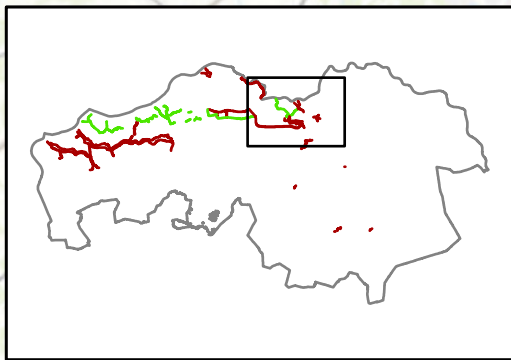
Kaartbijlage Maatgevende Hoogwaterstanden Regionale Keringen Noord-Brabant 2023

Provincie Noord-Brabant



Legenda

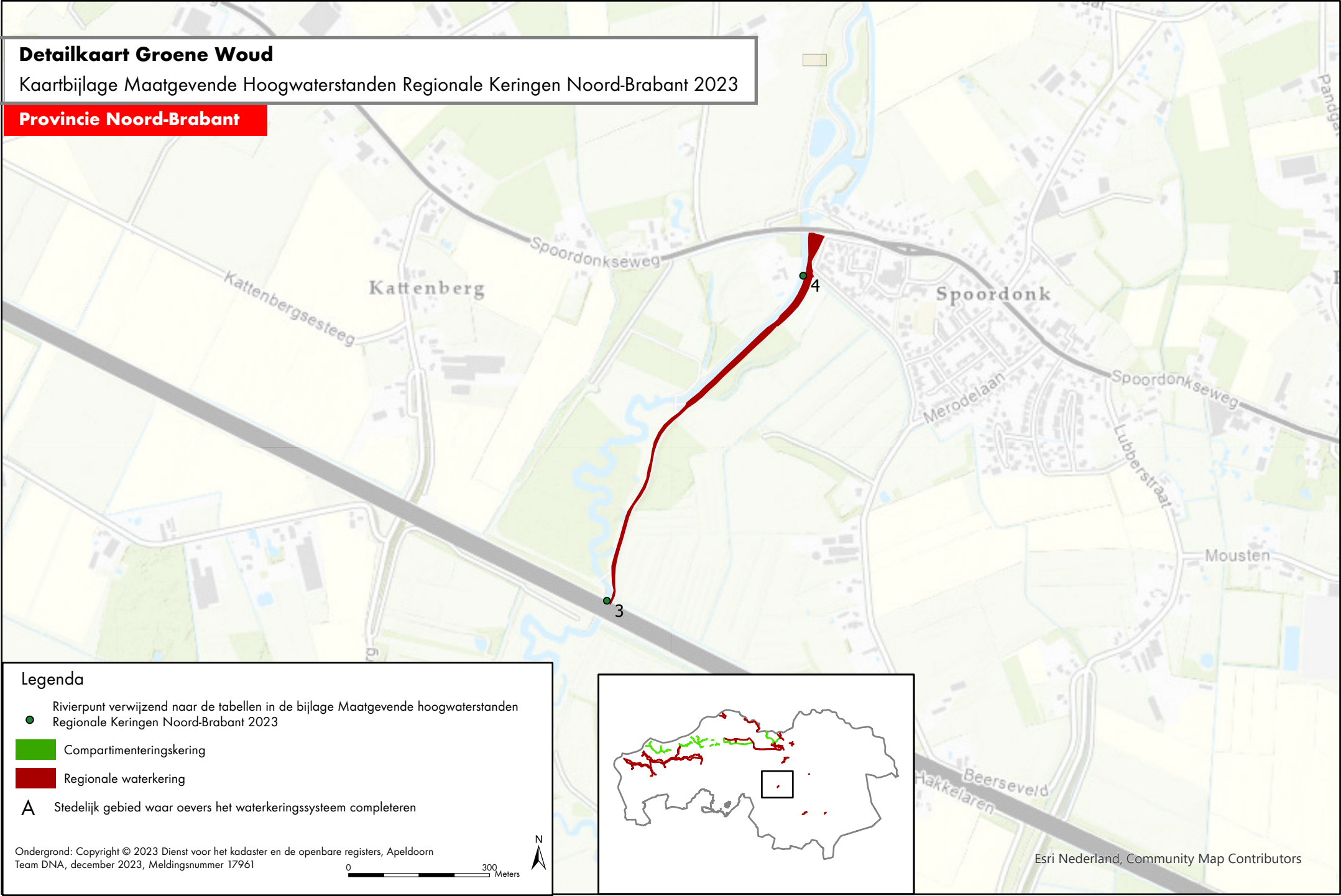
- Rivierpunt verwijzend naar de tabellen in de bijlage Maatgevende hoogwaterstanden Regionale Keringen Noord-Brabant 2023
- Compartimenteringskering
- Regionale waterkering
- A Stedelijk gebied waar oevers het waterkeringssysteem completeren






Detailkaart Groene Woud

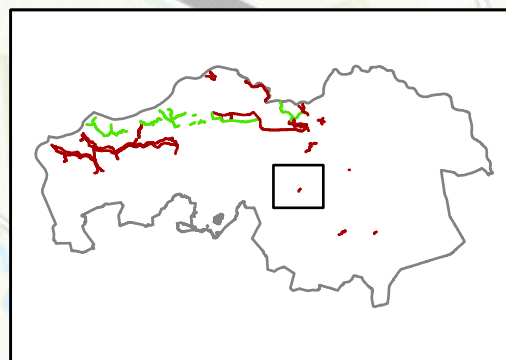
Kaartbijlage Maatgevende Hoogwaterstanden Regionale Keringen Noord-Brabant 2023

Provincie Noord-Brabant



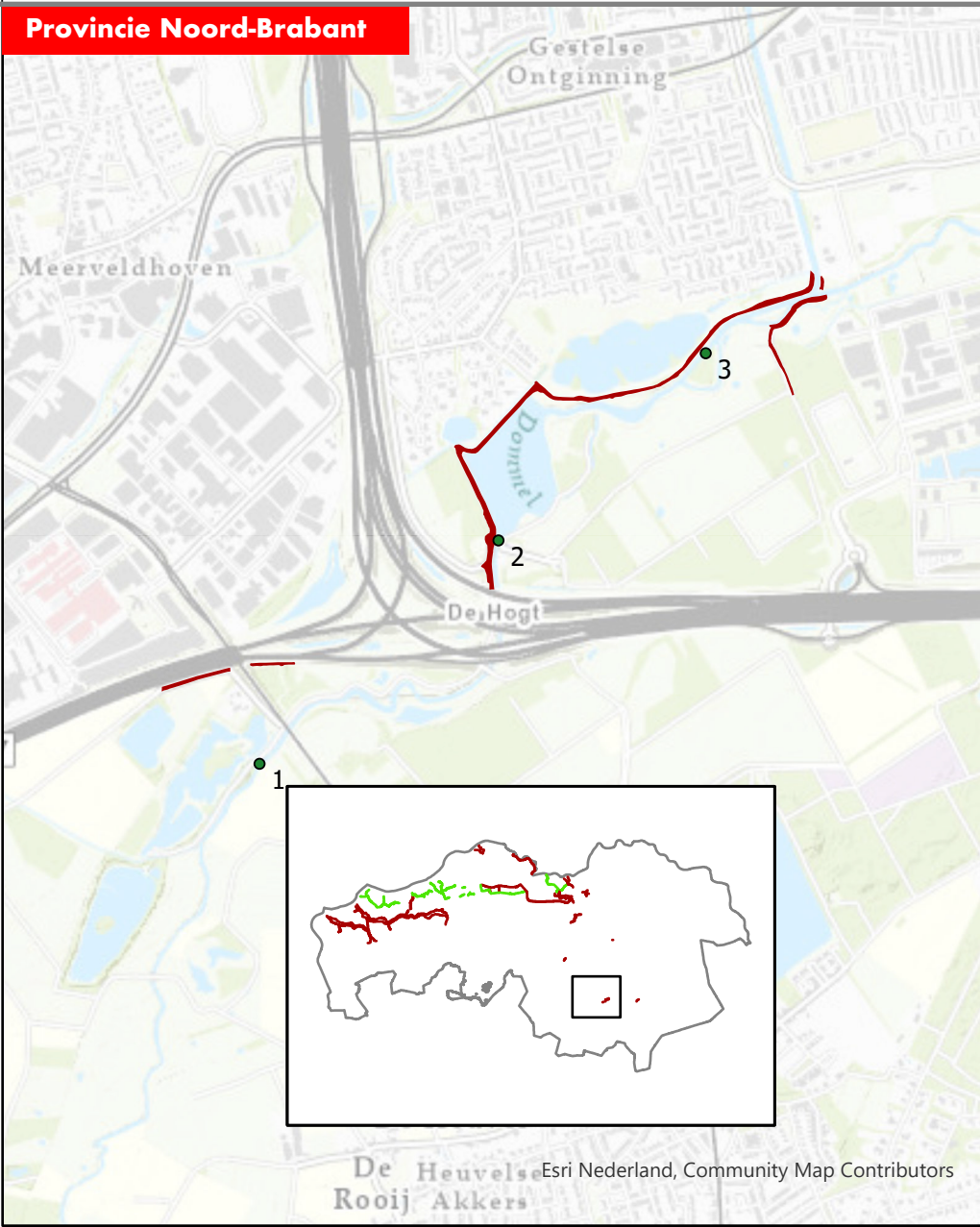
Legenda

-  Rivierpunt verwijzend naar de tabellen in de bijlage Maatgevende hoogwaterstanden Regionale Keringen Noord-Brabant 2023
-  Compartimenteringskering
-  Regionale waterkering
- A** Stedelijk gebied waar oevers het waterkeringssysteem completeren



Detailkaart A2 De Hogt Eindhoven/A67 Heeze

Kaartbijlage Maatgevende Hoogwaterstanden Regionale Keringen Noord-Brabant 2023

Provincie Noord-Brabant**Legenda**

- Rivierpunt verwijzend naar de tabellen in de bijlage Maatgevende hoogwaterstanden Regionale Keringen Noord-Brabant 2023
- Compartimenteringskering
- Regionale waterkering
- A Stedelijk gebied waar oevers het waterkeringssysteem completeren

Ondergrond: Copyright © 2023 Dienst voor het kadaster en de openbare registers, Apeldoorn
 Team DNA, december 2023, Meldingsnummer 17961

0 300 Meters

